



دليل خدمات

قسم صحة المنافذ ومراقبة الأغذية

SERVICE GUIDE

PORT HEALTH & FOOD CONTROL SECTION

Contents	الصفحة Page	المحتويات
Introduction	4	المقدمة
1st Service Food Consignment Registration for Complete Inspection Procedures	5	الخدمة رقم «١» تسجيل الإرساليات الغذائية لاستكمال إجراءات التفتيش
2nd Service Request For Release Reserved / De-tained Foods	7	الخدمة رقم «٢» طلب الإفراج عن أغذية محجوزة
3rd Service Request for Foodstuff Certificate	10	الخدمة رقم «٣» طلب شهادة أغذية
4th Service Temporary Release Request	12	الخدمة رقم «٤» طلب إفراج مؤقت
5th Service Request for Foodstuff Destruction	14	الخدمة رقم «٥» طلب إتلاف
6th Service Request for Re-Test Food Sample	16	الخدمة رقم «٦» طلب إعادة تحليل عينة غذائية
7th Service Request for Health Certificate of Export/ Re-Export Foodstuff	18	الخدمة رقم «٧» طلب شهادة صحية للتصدير / إعادة تصدير الأغذية

Access to the Ports Health and Food Control Section page

الوصول لصفحة قسم صحة المنافذ ومراقبة الأغذية

How you can reach Port Health and Food Control Section(PHFCS) page on Ministry of Public Health (MOPH) website?

First: access to the website of the Ministry of Public Health(MOPH) by following link www.moph.gov.qa

Second: By clicking on the icon written on it (Ports Health and Food Control section) at the bottom of the home page

كيف تصل لصفحة قسم صحة المنافذ ومراقبة الأغذية على موقع وزارة الصحة العامة ؟

أولا : الدخول لموقع وزارة الصحة العامة على الرابط التالي www.moph.gov.qa

ثانيا : بالضغط على الشكل المكتوب عليه (قسم صحة المنافذ ومراقبة الأغذية) أسفل الصفحة الرئيسية .

قسم صحة المنافذ ومراقبة الأغذية PORT HEALTH & FOOD CONTROL SECTION



2nd Version الإصدار الثاني
October 2017 أكتوبر ٢٠١٧

Introduction

Port Health and Food Control Section **PHFCS** / Ministry of Public Health (MOPH) have the authority to control imported food under the provisions of the Food Control Law No. 8 / 1990, amended by Law No. (4) / 2014.

To achieve this goal Port Health and Food Control Section provide many services which include:

1. Full information about general requirements of importing food by following this link:

<https://www.moph.gov.qa/port-health-and-food-control>

2. Advice importers about imported foodstuff that already imported or planned to be imported. this advice given by email:

port.health@MOPH.GOV.QA , by Tel. : 44070209, 44070226 ,44070210 44070211, 44070236 or by visiting us at MOPH main building / 2nd Flour / Offices No. R-231, 232, 233.

- 3.All Services Related to Imported Foods Measures Detailed in this Guide.

- 4.Other services to raise awareness in coordination with Food Safety and Environmental Health Division.

- 5.For more information on the import of foodstuffs through the Food Importers Guide, by following this link:

<https://www.moph.gov.qa/app/media/3472>

المقدمة:

يختص قسم صحة المنافذ ومراقبة الأغذية/ وزارة الصحة العامة بالرقابة على الأغذية المستوردة وذلك بموجب أحكام قانون مراقبة الأغذية الآدمية رقم (٨) لسنة ١٩٩٠ والمعدل بالقانون رقم (٤) لعام ٢٠١٤.

ولتحقيق هذا الهدف يقوم القسم بتقديم العديد من الخدمات تلتخص بما يلي:

١. الحصول على معلومات عامة عن متطلبات وزارة الصحة العامة لإستيراد الأغذية وذلك من خلال الرابط التالي:

<https://www.moph.gov.qa/port-health-and-food-control-ar>

٢. تقديم النصائح للمستوردين حول الأغذية التي يستوردونها أو يخططون لإستيرادها من خلال البريد الإلكتروني للقسم:

port.health@MOPH.GOV.QA

او الهاتف ٤٤٠٧٠٢٠٩, ٤٤٠٧٠٢٢٦, ٤٤٠٧٠٢١٠, ٤٤٠٧٠٢١١ ٤٤٠٧٠٢١٢, ٤٤٠٧٠٢٣٦ او عند الحضور لمبنى وزارة الصحة / الطابق الثاني / مكاتب رقم R-٢٣١, ٢٣٢, ٢٣٣.

٣. الخدمات الخاصة بإجراءات الإستيراد والتصدير والموضحة بالتفصيل في هذا الدليل.

٤. خدمات أخرى للتوعية وغيرها بالتنسيق مع إدارة سلامة الأغذية والصحة البيئية.

٥. لمزيد من المعلومات حول استيراد المواد الغذائية يمكن الرجوع إلى دليل مستوردي الأغذية على الرابط التالي:

<https://www.moph.gov.qa/app/media/3472>

<p>1st Service</p> <p>Service Name: Food Consignment Registration for Complete Inspection Procedures</p>	<p>الخدمة رقم «1»</p> <p>اسم الخدمة: تسجيل الإرساليات الغذائية لاستكمال إجراءات التفتيش</p>
<p>Brief Description of Service</p>	<p>تعريف الخدمة</p>
<p>This service allows Foodstuff Importers / Clearance Agents to fill Food Consignment Registration request, then print it out and submit to the Health Office at port of Entry (Hamad Seaport, Airport, Abu-Samra or Al- Ruwais)</p> <p>Food Consignment Registration Form used as a tool for inspection documentation</p>	<p>هذه الخدمة تتيح لمستوردي الأغذية/ شركات التخليص تعبئة طلب تسجيل الإرساليات الغذائية المستوردة وطباعته وتقديمه إلى مكتب الصحة في المنفذ المعني (منفذ الوصول: ميناء حمد، مطار حمد الدولي، ابو سمرة، ميناء الرويس)</p> <p>نموذج التسجيل هو أداة توثيق إجراءات التفتيش</p>
<p>Step by step Instructions</p>	<p>خطوات الإستخدام</p>
<ul style="list-style-type: none"> • Open Ministry of Public Health website : www.moph.gov.qa • Access to the ports health and food control section page through the following link: https://www.moph.gov.qa/port-health-and-food-control • Then choose: relevant Form (FoodConsignment Registration & Inspection) fill, print and submit to health office at port of entry. 	<ul style="list-style-type: none"> • الدخول إلى موقع وزارة الصحة العامة: www.moph.gov.qa • الدخول لصفحة قسم صحة المنافذ ومراقبة الأغذية من خلال الرابط التالي https://www.moph.gov.qa/port-health-and-food-control-ar • ثم اختر النموذج المطلوب (نموذج التسجيل وتفتيش الإرساليات الغذائية) وقم بتعبئته وطباعته وتقديمه للمنفذ المعني
<p>Link to Service</p>	<p>الرابط إلى الخدمة</p>
<p>www.moph.gov.qa/app/media/6065</p>	<p>www.moph.gov.qa/app/media/6065</p>
<p>Attachments</p>	<p>الوثائق المطلوب إرفاقها</p>
<p>Clarified in the Form Which are:</p> <ul style="list-style-type: none"> • Original Attested Health Certificate • Copy of Customs declaration • Copy of Invoice. 	<p>مبينة ضمن النموذج وهي :</p> <ul style="list-style-type: none"> • الشهادات الصحية الاصلية مصدقة . • صورة عن البيان الجمركي . • صورة عن الفاتورة – قائمة التعبئة.

Fees	الرسوم
Free of charge	الحصول على الطلب مجاني
Additional Information	معلومات إضافية
<p>Requirements & Conditions</p> <p>Clearance Agent at the port of Entry must submit the form with required documents to the inspector at the health office</p> <p>Application Timings</p> <p>24/24 hours – 7 days/week</p> <p>Service Provider Location</p> <p>port of Entry</p> <p>Service Beneficiaries</p> <p>Foodstuff Importers and Clearance Agents</p> <p>Coordinates of service provider location:</p> <p>Ports of Entry (Hamad Seaport, Airport, Abu-Samra or Al- Ruwais)</p>	<p>الشروط والمتطلبات</p> <p>يقدم الطلب من خلال شركة التخليص في المنفذ المعني مع الوثائق المطلوبة</p> <p>مواعيد تقديم الخدمة</p> <p>٢٤/٢٤ ساعة – ٧ ايام / اسبوع</p> <p>مكان تقديم الخدمة</p> <p>منفذ الوصول</p> <p>المستفيدون من الخدمة</p> <p>جميع مستوردي الأغذية وشركات التخليص</p> <p>إحداثيات موقع تقديم الخدمة</p> <p>منافذ الوصول: ميناء حمد، مطار حمد الدولي، أبو سمرة، ميناء الرويس</p>

2 nd Service	الخدمة رقم « ٢ »
Name of Service.: "Request For Release Reserved / Detained Foods"	إسم الخدمة: "طلب الإفراج عن أغذية محجوزة"
Brief Description of Service	تعريف الخدمة
<p>This service allows Foodstuff Importers / Clearance Agents to fill final release request, then print it out and submit to Port Health and Food Control Section to study the possibility of accepting final release of reserved shipments directly or under certain conditions.</p>	<p>هذه الخدمة تتيح لمستوردي الأغذية/ شركات التخليص تعبئة طلب الإفراج عن أغذية محجوزة وطباعته وتقديمه إلى قسم صحة المنافذ ومراقبة الأغذية لدراسة الطلب بإمكانية الإفراج النهائي عن الإرساليات المحجوزة مباشرة او للإستخدام ضمن اشتراطات خاصة.</p>
Step by step Instructions	خطوات الإستخدام
<ul style="list-style-type: none"> • Open Ministry of Public Health website : www.moph.gov.qa • Access to the ports health and food control section page through the following link: https://www.moph.gov.qa/port-health-and-food-control • Then choose relevant Form (Request for release detained foods) fill, print and and submit it to the Secretariat of the Ports Health and Food Control Section at the main building of the Ministry of Public Health on the second floor 	<ul style="list-style-type: none"> • الدخول إلى موقع وزارة الصحة العامة: www.moph.gov.qa • الدخول لصفحة قسم صحة المنافذ ومراقبة الأغذية من خلال الرابط التالي https://www.moph.gov.qa/port-health-and-food-control-ar • ثم اختر النموذج المطلوب (طلب إفراج عن أغذية محجوزة) وقم بتعبئته وطباعته وتقديمه لسكرتارية قسم صحة المنافذ ومراقبة الأغذية في المبنى الرئيسي لوزارة الصحة العامة الطابق الثاني
Link to Service	الرابط إلى الخدمة
https://www.moph.gov.qa/app/media/6069	https://www.moph.gov.qa/app/media/6069
Attachments	المرفقات
<p>Clarified in the Form Which include:</p> <ul style="list-style-type: none"> • Letter from Importer • Letter from Producer • Customs Declaration (copy) • Foodstuff Reservation Form (copy) 	<p>مبينة ضمن النموذج منها:</p> <ul style="list-style-type: none"> • كتاب من المستورد • كتاب من المنتج • صورة عن البيان الجمركي • صورة عن إخطار الحجز

Fees	الرسوم
Free of charge	الحصول على الطلب مجاني
Additional Information	معلومات إضافية
<p>Requirements & Conditions</p> <p>Foodstuff Importers / Clearance Agents must submit the form with required documents to the main office of Port Health and Food Control Section.</p> <p>Only one request / consignment accepted.</p> <p>Application Timings</p> <p>Official working hours from 7:00 am to 2 pm / Sunday to Thursday.</p> <p>Service Provider Location</p> <p>Port Health and Food Control Section</p> <p>Service Beneficiaries</p> <p>Foodstuff Importers and Clearance Agents</p> <p>Coordinates of service provider location:</p> <p>Main Office of Port Health and Food Control Section / . 2nd Floor Ministry of Public Health</p> <p>https://goo.gl/maps/1JutXZLFhPN2</p>	<p>الشروط والمتطلبات</p> <p>يقدم الطلب من خلال الشركة المستوردة أو شركة التخليص لسكرتارية القسم مع الوثائق المطلوبة.</p> <p>ويقبل طلب واحد فقط عن كل إرسالية</p> <p>مواعيد تقديم الخدمة</p> <p>مواعيد الدوام الرسمية من ٧ صباحا لغاية ٢ من بعد الظهر من الاحد حتى الخميس.</p> <p>مكان تقديم الخدمة</p> <p>قسم صحة المنافذ ومراقبة الأغذية</p> <p>المستفيدون من الخدمة</p> <p>جميع مستوردي الأغذية وشركات التخليص الجمركي</p> <p>إحداثيات موقع تقديم الخدمة</p> <p>قسم صحة المنافذ ومراقبة الأغذية في مبنى الرئيسي لوزارة الصحة العامة الطابق الثاني.</p> <p>https://goo.gl/maps/1JutXZLFhPN2</p>
Importers Letter (Example)	خطاب المستوردين (مقترح)
<p>Text to help importers to write letter (Example):</p> <p>To. Head of Port Health and Food Control Section</p> <p>Subject: Request for Final Release</p> <p>Please kindly accept final release of imported Foodstuff consignment, which included by customs declaration number date ... which are (type) Detention/Reservation No Date....., that because...</p> <p>Name and signature (Authorized by Importer)</p> <p>Stamp</p>	<p>فيما يلي نص لمساعدة المستوردين على كتابة خطاب:</p> <p>السيد رئيس قسم صحة المنافذ ومراقبة الاغذية</p> <p>تحية وبعد:</p> <p>الموضوع: طلب افراج نهائي</p> <p>يرجى التكرم بالموافقة على الافراج النهائي عن الاغذية المستوردة من قبل شركتنا بموجب البيان الجمركي رقم تاريخ وهي عبارة عن ... ومحمولة بموجب اخطار الحجز رقم تاريخ وذلك للمبررات التالية</p> <p>اسم وتوقيع مقدم الطلب (المخول رسميا في الشركة) ختم الشركة</p>

3 rd Service	الخدمة رقم «3»
Name of Service: "Request for Foodstuff Certificate"	إسم الخدمة: "طلب شهادة أغذية"
Brief Description of Service	تعريف الخدمة
This service allows Foodstuff Importers / Clearance Agents to fill request to issue Food destruction, Rejection, then print it out and submit with required documents to Port Health and Food Control Section.	هذه الخدمة تتيح لمستوردي الأغذية/ شركات التخليص تعبئة طلب شهادة غذائية للإتلاف او الرفض ومن ثم طباعته وتقديمه مع الوثائق المطلوبة إلى قسم صحة المنافذ ومراقبة الأغذية لإصدار الشهادة المطلوبة.
Step by step Instructions	خطوات الاستخدام
<ul style="list-style-type: none"> • Open Ministry of Public Health website : www.moph.gov.qa • Access to the ports health and food control section page through the following link https://www.moph.gov.qa/port-health-and-food-control • Then choose: relevant form (Request for Foodstuff Certificate) fill, print and submit it to the Secretariat of the Ports Health and Food Control Section at the main building of the Ministry of Public Health on the second floor 	<ul style="list-style-type: none"> • الدخول إلى موقع وزارة الصحة العامة: www.moph.gov.qa • الدخول لصفحة قسم صحة المنافذ ومراقبة الأغذية من خلال الرابط التالي https://www.moph.gov.qa/port-health-and-food-control-ar • ثم اختر النموذج المطلوب (طلب شهادة غذائية) وقيم بتعبئته وطباعته وتقديمه لسكرتارية قسم صحة المنافذ ومراقبة الأغذية في المبنى الرئيسي لوزارة الصحة العامة الطابق الثاني
Link to Service	الرابط إلى الخدمة
www.moph.gov.qa/app/media/6067	www.moph.gov.qa/app/media/6067
Attachments	المرفقات
<p>Clarified in the Form according to certificate type, includes:</p> <ul style="list-style-type: none"> • Letter from Importer • Customs Declaration (copy) • Shipment Invoice (copy) • Foodstuff Reservation Form (copy) • Payment for lab analysis Receipt • Destruction Report 	<p>مبينة ضمن النموذج حسب نوع الشهادة ومنها:</p> <ul style="list-style-type: none"> • كتاب من المستورد • صورة عن البيان الجمركي • صورة عن الفاتورة • صورة عن اخطار الحجز • ايصال دفع رسوم التحليل • تقرير اتلاف

4 th Service	الخدمة رقم «ع»
Service Name: Temporary Release Request	اسم الخدمة: طلب إفراج مؤقت
Brief Description of Service	تعريف الخدمة
This service allows Foodstuff Importers / Clearance Agents to ask for Temporary Release of Food Consignment, through the Health Office at port of Entry (Hamad Seaport, Airport, Abu-Samra or Al- Ruwais).	هذه الخدمة تتيح لمستوردي الأغذية/ شركات التخليص طلب الإفراج المؤقت عن الإرساليات الغذائية المستوردة وذلك من خلال مكتب الصحة في المنفذ المعني (منفذ الوصول: ميناء حمد، مطار حمد الدولي، أبو سمرة، ميناء الرويس).
Step by step Instructions	خطوات الاستخدام
Submit a request from importer to the Port of Entry asking for Temporary Release, including a commitment from the importing company that the consignment will be under detention until the final decision on the consignment	تقديم خطاب من الشركة المستوردة للمنفذ المعني بطلب الإفراج المؤقت عن الإرسالية يتضمن تعهد من الشركة المستوردة بعدم التصرف لحين اتخاذ القرار النهائي بشأن الإرسالية
Attachments	الوثائق المطلوب إرفاقها
The inspector may request any document to ascertain who is officially authorized by the company	للمفتش طلب اي وثيقة للتأكد من المخولين بالتوقيع في الشركة.
Additional Information	معلومات إضافية
<p>Requirements & Conditions</p> <p>Clearance Agent at the port of Entry must submit the form with required documents.</p> <p>Application Timings</p> <p>24/24 hours – 7 days/week</p> <p>Service Provider Location</p> <p>port of Entry</p>	<p>الشروط والمتطلبات</p> <p>يقدم الطلب من خلال شركة التخليص في المنفذ المعني مع الوثائق المطلوبة.</p> <p>مواعيد تقديم الخدمة</p> <p>٢٤/٢٤ ساعة – ٧ ايام / اسبوع</p> <p>مكان تقديم الخدمة</p> <p>منفذ الوصول</p>

<p>Service Beneficiaries</p> <p>Foodstuff Importers and Clearance Agents</p> <p>Coordinates of service provider location:</p> <p>Ports of Entry (Hamad Seaport, Airport, Abu-Samra or Al- Ruwais)</p>	<p>المستفيدون من الخدمة</p> <p>جميع مستوردي الأغذية وشركات التخليص</p> <p>إحداثيات موقع تقديم الخدمة</p> <p>منافذ الوصول: ميناء حمد، مطار حمد الدولي، ابو سمرة، ميناء الرويس</p>
<p>Commitment (Example)</p>	<p>خطاب تعهد (مقترح)</p>
<p>Proposed Text:</p> <p>To. Supervisor of the Health Office /Unit at ... Port</p> <p>Subject: Commitment</p> <p>Please kindly accept temporary release of imported Foodstuff consignment, which included by customs declaration number date ... which are (type)... No. ...Wt. with commitment to detain consignment under our responsibility until final decision from Ministry of Public Health.</p> <p>Full Name and signature (officially authorized by the company)</p> <p>Company stamp</p> <p>Detailed of detention address</p>	<p>فيما يلي نص مقترح للتعهد:</p> <p>السيد مشرف مكتب صحة منفذ ... تحية وبعد:</p> <p>الموضوع : تعهد بعد التصرف</p> <p>يرجى التكرم بالافراج المؤقت عن الارسالية المستوردة من قبل شركتنا بموجب البيان الجمركي رقم ... تاريخ ... وهي عبارة عن وزن ... عدد..... مع التعهد بعدهم التصرف بالارسالية وعلى مسؤوليتنا لحين اتخاذ القرار النهائي بشأنها من قبل وزارة الصحة العامة.</p> <p>اسم وتوقيع مقدم الطلب (المخول رسميا في الشركة) ختم الشركة عنوان الحجز بالتفصيل</p>

5 th Service	الخدمة رقم «٥»
Service Name: Request for Foodstuff Destruction	اسم الخدمة: طلب إتلاف
Brief Description of Service	تعريف الخدمة
This service allows Importers to fill request to destruct Food foodstuff, then print it out and submit to the Health Office at port of Entry (Hamad Seaport, Airport, Abu-Samra or Al-Ruwais).	هذه الخدمة تتيح لمستوردي الأغذية/ شركات التخليص تعبئة طلب إتلاف للمواد الغذائية المستوردة ومن ثم طباعته وتقديمه إلى مكتب الصحة في المنفذ المعني (منفذ الوصول: ميناء حمد، مطار حمد الدولي، ابو سمرة، ميناء الرويس).
Step by step Instructions	خطوات الاستخدام
<ul style="list-style-type: none"> Open Ministry of Public Health website : www.moph.gov.qa Access to the ports health and food control section page through the following link https://www.moph.gov.qa/port-health-and-food-control Then choose: relevant form(Request for Foodstuff Destruction), fill, print and submit to health office at port of entry. 	<ul style="list-style-type: none"> الدخول إلى موقع وزارة الصحة العامة: www.moph.gov.qa الدخول لصفحة قسم صحة المنافذ ومراقبة الأغذية من خلال الرابط التالي https://www.moph.gov.qa/port-health-and-food-control-ar ثم اختر النموذج المطلوب (طلب إتلاف مواد غذائية) وقم بتعبئته وطباعته وتقديمه للمنفذ المعني
Link to Service	الرابط إلى الخدمة
www.moph.gov.qa/app/media/6066	www.moph.gov.qa/app/media/6066
Attachments	الوثائق المطلوب إرفاقها
<ul style="list-style-type: none"> Letter from Importer Customs Declaration (copy) Shipment Invoice (copy) Foodstuff Detention Form (copy) Vehicle license Receipt of lab analysis Payment 	<ul style="list-style-type: none"> كتاب من المستورد صورة البيان الجمركي صورة الفاتورة صورة إخطار الحجز صورة عن ملكية السيارة الناقلة صورة عن إيصال دفع رسوم التحليل
Fees	الرسوم
Free of charge	الحصول على الطلب مجاني

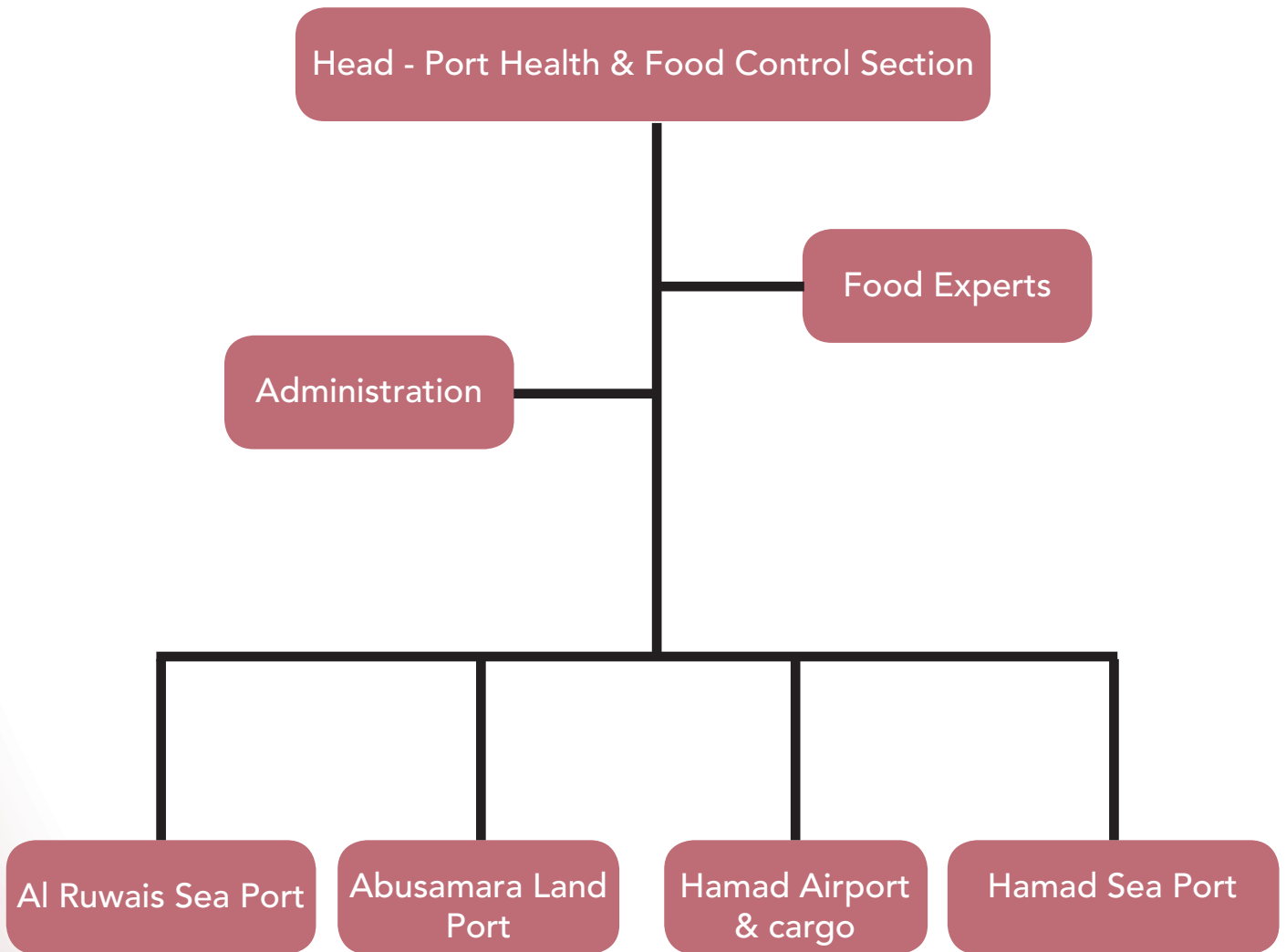
Additional Information	معلومات إضافية
<p>Requirements & Conditions Clearance Agent at the port of Entry must submit the form with required documents.</p> <p>Application Timings 24/24 hours – 7 days/week</p> <p>Service Provider Location port of Entry</p> <p>Service Beneficiaries Foodstuff Importers and Clearance Agents</p> <p>Coordinates of service provider location: Ports of Entry (Hamad Seaport, Airport, Abu-Samra or Al- Ruwais)</p>	<p>الشروط والمتطلبات يقدم الطلب من خلال شركة التخليص في المنفذ المعني مع الوثائق المطلوبة.</p> <p>مواعيد تقديم الخدمة ٢٤/٢٤ ساعة – ٧ ايام / اسبوع</p> <p>مكان تقديم الخدمة منفذ الوصول</p> <p>المستفيدون من الخدمة جميع مستوردي الأغذية وشركات التخليص</p> <p>إحداثيات موقع تقديم الخدمة منافذ الوصول: ميناء حمد، مطار حمد الدولي، أبو سمرة، ميناء الرويس</p>

6 th Service	الخدمة رقم «٦»
Name of Service.: "Request for Re-Test Food Sample"	إسم الخدمة: « طلب إعادة تحليل عينة غذائية »
Brief Description of Service	تعريف الخدمة
This service allows Foodstuff Importers / Clearance Agents to fill a request to re-Test Food Sample, then print it out and submit to Port Health and Food Control Section. to be sent to Food Safety and Environmental Health Division for further measures and take the final decision	هذه الخدمة تتيح لمستوردي الأغذية/ شركات التخليص تعبئة طلب إعادة تحليل عينة غذائية وطباعته وتقديمه إلى قسم صحة المنافذ ومراقبة الأغذية حيث سيحال الطلب بعدها لإدارة سلامة الأغذية والصحة البيئية لإستكمال الإجراءات واتخاذ القرار النهائي .
Step by step Instructions	خطوات الاستخدام
<ul style="list-style-type: none"> • Open Ministry of Public Health website : www.moph.gov.qa • Access to the ports health and food control section page through the following link https://www.moph.gov.qa/port-health-and-food-control • Then choose: relevant form (Request for Re-Test Food Sample) fill, print and submit to the Main Office of Port Health and Food Control Section / 2nd Floor Ministry of Public Health 	<ul style="list-style-type: none"> • الدخول إلى موقع وزارة الصحة العامة: www.moph.gov.qa • الدخول لصفحة قسم صحة المنافذ ومراقبة الأغذية من خلال الرابط التالي https://www.moph.gov.qa/port-health-and-food-control-ar • ثم اختر النموذج المطلوب (طلب إعادة تحليل عينة غذائية) وقم بتعبئته وطباعته وتقديمه لسكرتارية قسم صحة المنافذ ومراقبة الأغذية في المبنى الرئيسي لوزارة الصحة العامة الطابق الثاني
Link to Service	الرابط إلى الخدمة
www.moph.gov.qa/app/media/6068	www.moph.gov.qa/app/media/6068
Attachments	المرفقات
<p>Clarified in the Form Which include :</p> <ul style="list-style-type: none"> • Rejection Certificate / Payment Receipt(copy) • Letter from importer justify request • Customs Declaration (copy) • Foodstuff Reservation Form (copy) 	<p>مبينة ضمن النموذج وهي :</p> <ul style="list-style-type: none"> • صورة شهادة رفض / إيصال دفع الرسوم للعينة المطلوب إعادة فحصها • كتاب من المستورد تبين مبررات الطلب • صورة عن البيان الجمركي • صورة عن إخطار الحجز

Fees	الرسوم
Free of charge	الحصول على الطلب مجاني
Additional Information	معلومات إضافية
<p>Requirements & Conditions</p> <p>Foodstuff Importers / Clearance Agents must submit the form with required documents to the main office of Port Health and Food Control Section.</p> <p>Application Timings</p> <p>Official working hours from 7:00 am to 2 pm / Sunday to Thursday.</p> <p>Service Provider Location</p> <p>Port Health and Food Control Section</p> <p>Service Beneficiaries</p> <p>Foodstuff Importers and Clearance Agents</p> <p>Coordinates of service provider location:</p> <p>Main Office of Port Health and Food Control Section /. 2nd Floor Ministry of Public Health https://goo.gl/maps/1JutXZLFhPN2</p>	<p>الشروط والمتطلبات</p> <p>يقدم الطلب من خلال الشركة المستوردة أو شركة التخليص لسكرتارية القسم مع الوثائق المطلوبة.</p> <p>مواعيد تقديم الخدمة</p> <p>مواعيد الدوام الرسمية من ٧ صباحا لغاية ٢ من بعد الظهر ، من الاحد حتى الخميس.</p> <p>مكان تقديم الخدمة</p> <p>قسم صحة المنافذ ومراقبة الأغذية</p> <p>المستفيدون من الخدمة</p> <p>جميع مستوردي الأغذية وشركات التخليص الجمركي</p> <p>إحداثيات موقع تقديم الخدمة</p> <p>قسم صحة المنافذ ومراقبة الأغذية في المبنى الرئيسي لوزارة الصحة العامة الطابق الثاني. https://goo.gl/maps/1JutXZLFhPN2</p>

7 th Service	الخدمة رقم «٧»
Name of Service: Request for Health Certificate of Export/Re-Export Foodstuff	إسم الخدمة: طلب شهادة صحية للتصدير / إعادة تصدير الأغذية
Brief Description of Service	تعريف الخدمة
This service allows Foodstuff Importers / Clearance Agents requesting to issue Certificate for locally or imported food which entered fit for human consumption (re-exports) this certificate issued from Health Office at port (Hamad Seaport, Airport, Abu-Samra or Al- Rowais) and submission required documents to issue the required certificate	هذه الخدمة تتيح لمستوردي الأغذية/ شركات التخليص طلب شهادة تصدير أو إعادة تصدير للإرساليات الغذائية المنتجة محليا أو المستوردة ودخلت صالحة للبلاد (المعاد تصديرها) وتستخرج هذه الشهادة من مكتب الصحة في المنفذ المعني (منفذ: ميناء حمد، مطار حمد الدولي، ابو سمرة، ميناء الرويس) ويتم تقديم الوثائق المطلوبة لإصدار الشهادة المطلوبة.
Step by step Instructions	خطوات الاستخدام
<ul style="list-style-type: none"> Open Ministry of Public Health website : www.moph.gov.qa Access to the ports health and food control section page through the following link https://www.moph.gov.qa/port-health-and-food-control Then choose: relevant form(Request for Health Certificate of Export/Re-Export Foodstuff), fill, print and submit to health office at port of entry. 	<ul style="list-style-type: none"> الدخول إلى موقع وزارة الصحة العامة: www.moph.gov.qa الدخول لصفحة قسم صحة المنافذ ومراقبة الأغذية من خلال الرابط التالي https://www.moph.gov.qa/port-health-and-food-control-ar ثم اختر النموذج المطلوب (طلب شهادة صحية للتصدير / إعادة تصدير الأغذية) وقم بتعبئته وطباعته وتقديمه للمنفذ المعني
Link to Service	الرابط إلى الخدمة
www.moph.gov.qa/app/media/6064	www.moph.gov.qa/app/media/6064
Attachments	الوثائق المطلوبة إرفاقها
<p>Clarified in the Form Which include :</p> <ul style="list-style-type: none"> For the export certificate / national products: Submit a statement of local inspection (municipality) that the establishment is subject to periodic inspection. For re-exported food: Submit import documents at importation showing final release and compliance with relevant requirements. customs declaration (export / re-export) (copy) invoice or packing list (copy) 	<p>مبينة ضمن النموذج وهي :</p> <ul style="list-style-type: none"> بالنسبة لشهادة التصدير / المنتجات الوطنية: تقديم افادة الرقابة المحلية (البلدية) بان المنشأة خاضعة للرقابة الدورية. بالنسبة للأغذية المعاد تصديرها: تقديم وثائق الارشالية عند الاستيراد والتي تبين الافراج النهائي عنها ومطابقتها للاشتراطات ذات الصلة صورة عن البيان الجمركي) تصدير / إعادة تصدير) صورة عن الفاتورة أو قائمة التعبئة.

Fees	الرسوم
<ul style="list-style-type: none"> 50 QR for Export or Re-Export Health Certificate 	<ul style="list-style-type: none"> شهادة تصدير أو إعادة تصدير أغذية ٥٠ ريال قطري
Additional Information	معلومات إضافية
<p>Requirements & Conditions</p> <p>Clearance Agent at the port of Entry must submit the required documents.</p> <p>Application Timings</p> <p>24/24 hours – 7 days/week</p> <p>Service Provider Location</p> <p>port of Departure</p> <p>Service Beneficiaries</p> <p>Foodstuff Importers and Clearance Agents</p> <p>Coordinates of service provider location:</p> <p>Ports of Entry (Hamad Seaport, Airport, Abu-Samra or Al- Rowais)</p>	<p>الشروط والمتطلبات</p> <p>تقدم الوثائق المطلوبة من خلال شركة التخليص في المنفذ المعني.</p> <p>مواعيد تقديم الخدمة</p> <p>٢٤/٢٤ ساعة – ٧ ايام / اسبوع</p> <p>مكان تقديم الخدمة</p> <p>منفذ المغادرة</p> <p>المستفيدون من الخدمة</p> <p>جميع مستوردي الأغذية وشركات التخليص</p> <p>إحداثيات موقع تقديم الخدمة</p> <p>منافذ الوصول: ميناء حمد، مطار حمد الدولي، ابو سمرة، ميناء الرويس</p>



Units of the Section

الوحدات التابعة للقسم



Hamad Airport & cargo



Hamad Sea Port



Abusamara Land Port



Al Ruwais Sea Port

For more information , please contact: لمزيد من المعلومات يرجى التواصل
Port Health and Food Control Section قسم صحة المنافذ ومراقبة الأغذية

0097444070210 ..٩٧٤٤٤٠٧٠٢١٠

0097444070211 ..٩٧٤٤٠٧٠٢١١

0097444070209 ..٩٧٤٤٤٠٧٠٢٠٩

0097444070226 ..٩٧٤٤٤٠٧٠٢٢٦

0097444070236 ..٩٧٤٤٤٠٧٠٢٣٦

Email: port.health@MOPH.GOV.QA